

11024140

TAVA® 450 M MICROWATT

Het assortiment dakventilatoren dat van ventileren kinderspel maakt.



Tava-MW

PLUSPUNTEN PRODUCT

- debiet van 600 tot 14.000 m³/u,
- regelkit constante druk (optie),
- verzorgd design,
- uitgebreid assortiment montageaccessoires,
- overeenkomstig ErP met snelheidsregelaar of regelkit.

VOORSCHRIFTEN & CONFORMITEIT(EN)

Nr. technisch advies : 14,5/16-2185_V2

Werking

Energiezuinige dakafvoerventilator voor verticale uitblaas bij GMV in meergezinswoningen en utiliteitsruimten.

Productbeschrijving

Aluminium behuizing voor een goede weerstand tegen corrosie, energiezuinige EC-motor en verticale uitblaas.

Installatie

- verticale uitblaas afvoerlucht,
- plat of hellend dak met schoorsteen of accessoire.

Verkoopargumenten referentie

Toepassing:

- Energiezuinige dakafvoerventilator, voor terrassen of daken, met verticale straal, 5000 m³/h
- Bestemd voor GMV in meergezinswoningen of utiliteitsruimten

Beschrijving:

- Aluminium dakventilator voor een goede weerstand tegen corrosie
- Beschermerooster tegen vogels
- Centrifugaal wiel met achterovergebogen schoepen
- In de motor geïntegreerde temperatuurregeling
- Eenfasige asynchrone EC-motor volgens IP 54
- Regelkit voor constante druk als optie, met 2 instelwaarden (dag/nacht)
- Rechtstreekse aansturing mogelijk met 0-10 V, via een snelheidsregelaar
- Vergrendelbare werkschakelaar standaard

11024140

TAVA® 450 M MICROWATT

Hoofdkenmerken

- verkrijgbaar in 10 formaten, van 600 tot 14.000 m³/u,
- uitgevoerd in weervast aluminium AlMg3 met heel beperkte hoogte. Het motorblok kantelt om de montage (accessoires als optie) en het onderhoud te vergemakkelijken,
- de uitblaasopening heeft een beschermrooster tegen binnendringing, vogels en andere vreemde elementen,
- centrifugaal wiel met achterovergebogen schoepen en uitgebalanceerd op de motor overeenkomstig de kwaliteitsklasse G 6.3 van DIN / ISO 1940,
- aandrijfmotor heeft geen onderhoud nodig door de kogellagers met levenslange smering,
- de motor is beveiligd met een thermisch contact in de wikkeling,
- vergrendelbare werkschakelaar standaard,
- energiezuinige motor met elektronische commutatie (EC),
- eenfasige of driefasige stroom naargelang het formaat,
- rechtstreekse aansturing mogelijk met 0-10V,
- regelkit voor constante druk als optie, met 2 instelwaarden (dag/nacht).

Accessoires

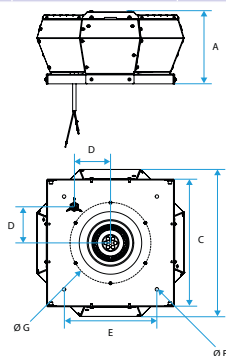
Benamingen	Referenties
Terugslagklep Ø 400	11024464
Kit sensor + pitotbuis (2 m)	11024466
Kit voor regeling constante druk	11024467
Aansluitflens D400	11024454
Soepele mof 400	11024459
GEÏSOLEERDE DAKOPSTAND 450 VOOR HELLEND DAK	11024253
Geïsoleerde dakopstand plat dak met geluiddemping TAHA®-TAVA® 450	11024449
Potentiometer EC-motor 0-10 V 20 K voor TAHA®-TAVA® microwatt	11024468

Algemene gegevens

Referenties	Type motor
11024140	EC

Dimensionale gegevens

Referenties	A (mm)	B (mm)	C (mm)	D (mm)	E (mm)	F (mm)	G (mm)	Gewicht (kg)
11024140	418	860	670	222,5	535	4 x Ø11	Ø438 M6x15 (6x)	21,5



Tava® Microwatt

Aerulische gegevens

Referenties	Debiet (m ³ /u)
11024140	4000

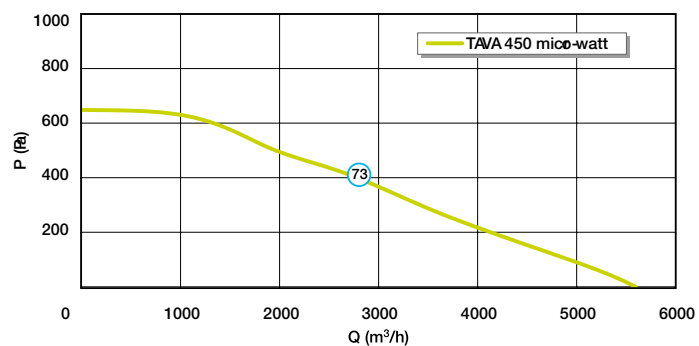
Elektrische gegevens

Referenties	Beschermingsgraad	Verbruikte max. stroomsterkte 1F 230 V (A)	Hoogste stroomsterkte (A)	Elektrische voeding	Max. vermogen	Max. vermogen
11024140	IP54	2.3	2.3	Eenfasig	0,509	509

11024140

TAVA® 450 M MICROWATT

Curven



Tava-MW-450