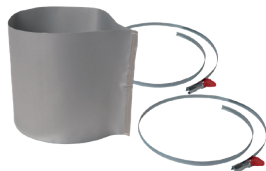


## Ventilatiebox

11025066

Kit MS uitblaas M0 Ø 315 mm



Soepele mof uitblaas

**Productbeschrijving**

Deze mof wordt gebruikt om de ventilatiebox te ontkoppelen van het afvoernet (zie vereisten DTU 68.3) en de overdracht van trillingen te vermijden.

**Installatie**

- element wordt tussen de ventilatiebox voor afvoer en het luchtverdelingsnet van harde Galva-buizen geïnstalleerd.

**Verkoopargumenten referentie**

Toepassing:

- Soepele verbindingsmof voor uitblaas op EasyVEC®-ventilatiebox
- Om de verdeelkast los te koppelen van het luchtverdelingsnet voor afvoer, en de overdracht van trillingen te voorkomen

Beschrijving:

- Soepele mof van materiaal M0 Ø315
- 2 serflex-klemringen

**Hoofdkenmerken**

- vervormbaar orgaan in materialen van klasse A2-s1, d0,
- geperforeerde klemringen van verzinkt staal.

**Samenstelling van de kits**

1 soepele mof en 2 klemringen

**Dimensionale gegevens**

Referenties	aansluiting (mm)
11025066	315