

**Grille de conduit**

# 11050104

## GD102 F1 525X125

La grille intérieure pour conduit GD 102 est destinée à la reprise d'air dans les locaux tertiaires.



GD102 F1 525X125

### PLUS PRODUIT

• adaptée aux conduits circulaires et oblongs pour tous les diamètres standard.

### Principes de fonctionnement

La grille intérieure pour conduit GD 102 fonctionne en reprise d'air pour toutes applications de ventilation et de conditionnement d'air dans les locaux tertiaires. Elle se positionne sur conduit cylindrique ou oblong.

### Description produit

La grille intérieure pour conduit GD 102 est destinée à la reprise pour toutes applications de ventilation et de conditionnement d'air dans les locaux tertiaires. Elle se positionne sur conduit cylindrique ou oblong. C'est une grille simple déflexion à ailettes verticales mobiles, réglables individuellement, espacées de 20 mm en acier galvanisé finition teinte naturelle.

### Domaines d'application

Neuf, Rénovation, Locaux tertiaires

### Mise en oeuvre

- fixation sur conduit circulaire ou oblong,
- fixation apparente par vis dans l'encadrement.

### Argumentaire référence

- GD 102 F1 : grille simple déflexion (reprise) à ailettes verticales, mobiles, réglables individuellement, espacées de 20 mm.
- GD 102 D F1 : grille double déflexion (soufflage) à ailettes horizontales à l'arrière et verticales à l'avant, mobiles, réglables individuellement, espacées de 20 mm.
- Finition acier galvanisé, teinte naturelle.
- Fixation apparente par vis dans l'encadrement.

### Caractéristiques principales

- grille simple déflexion à ailettes verticales, mobiles, réglables individuellement, espacées de 20 mm,
- acier galvanisé avec finition teinte naturelle,
- fixation par vis apparentes dans l'encadrement sur conduit cylindrique ou oblong.
- Gamme dimensionnelle de 325 x 75 à 1 225 x 225 mm

### Accessoires

| Désignations                                   | Références |
|--|------------|
| REGISTRE GRIL CONDUIT H525X125                 | 11053954   |
| REGISTRE INCLINE POUR GRILLE CONDUIT N 525X125 | 11053964   |

### Données générales

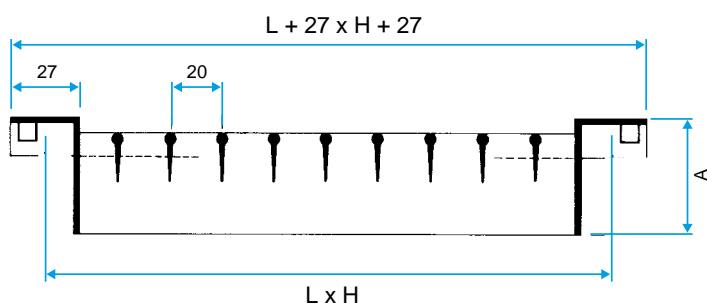
| Références | Matériau principal | Type de finition | Couleur         |
|------------|--------------------|------------------|-----------------|
| 11050104   | Aluminium          | Acier galvanisé  | Acier galvanisé |

Grille de conduit

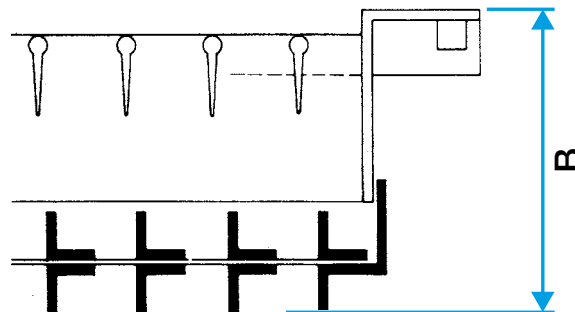
11050104  
GD102 F1 525X125

Données dimensionnelles

| Références | A (mm) | B (mm) | C (mm) | H (mm) | L (mm) | Ø D conduit max (mm) | Ø D conduit min (mm) |
|------------|--------|--------|--------|--------|--------|----------------------|----------------------|
| 11050104   | 46     | 90     | 154    | 125    | 525    | 900                  | 315                  |



Grille GD 102 seule



Grille GD 102 avec registre H monté

Données aérauliques

| Références | Débit de confort (soufflage avec registre N 100 % ouvert) pour $Lw < NR 25$ (m³/h) |
|------------|--|
| 11050104   | 560  |