

**Grille de conduit**

# 11050108

## GD102 F1 325X75

La grille intérieure pour conduit GD 102 est destinée à la reprise d'air dans les locaux tertiaires.



GD102 F1 325X75

### PLUS PRODUIT

• adaptée aux conduits circulaires et oblongs pour tous les diamètres standard.

### Principes de fonctionnement

La grille intérieure pour conduit GD 102 fonctionne en reprise d'air pour toutes applications de ventilation et de conditionnement d'air dans les locaux tertiaires. Elle se positionne sur conduit cylindrique ou oblong.

### Description produit

La grille intérieure pour conduit GD 102 est destinée à la reprise pour toutes applications de ventilation et de conditionnement d'air dans les locaux tertiaires. Elle se positionne sur conduit cylindrique ou oblong. C'est une grille simple déflexion à ailettes verticales mobiles, réglables individuellement, espacées de 20 mm en acier galvanisé finition teinte naturelle.

### Domaines d'application

Neuf, Rénovation, Locaux tertiaires

### Mise en oeuvre

- fixation sur conduit circulaire ou oblong,
- fixation apparente par vis dans l'encadrement.

### Argumentaire référence

- Grille GD 102 pour conduit simple déflexion à ailettes verticales, mobiles, réglables espacées de 20 mm
- 325x75 mm
- Adapté aux conduits cylindrique ou oblong pour tous les diamètres standard
- Utilisation en reprise
- Finition acier galvanisé teinte naturelle
- Fixation par vis apparentes dans l'encadrement
- Accessoire : registre H à glissière droite avec vis de blocage avec un montage sur la grille par clips

### Caractéristiques principales

- grille simple déflexion à ailettes verticales, mobiles, réglables individuellement, espacées de 20 mm,
- acier galvanisé avec finition teinte naturelle,
- fixation par vis apparentes dans l'encadrement sur conduit cylindrique ou oblong.
- Gamme dimensionnelle de 325 x 75 à 1 225 x 225 mm

### Accessoires

Désignations	Références
REGISTRE GRIL CONDUIT H325X75	11053959
REGISTRE GRIL CONDUIT N325X75	11053969

### Données générales

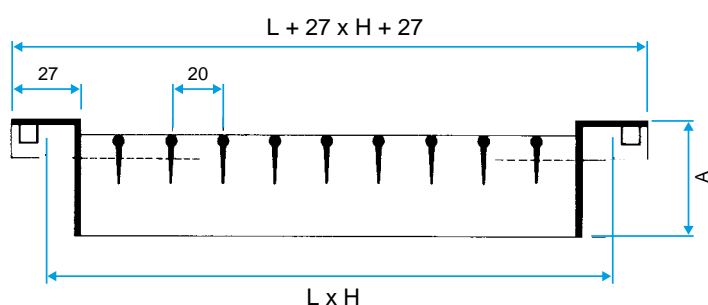
Références	Matériau principal	Type de finition	Couleur
11050108	Aluminium	Acier galvanisé	Acier galvanisé

Grille de conduit

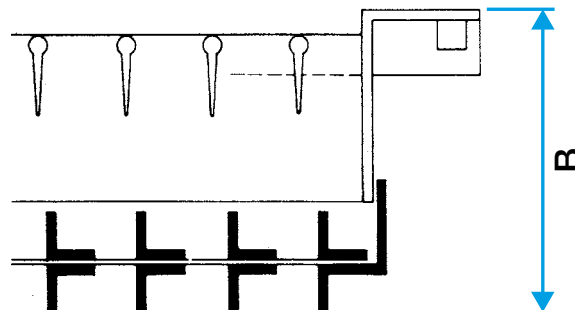
**11050108**  
GD102 F1 325X75

Données dimensionnelles

Références	A (mm)	B (mm)	C (mm)	H (mm)	L (mm)	Ø D conduit max (mm)	Ø D conduit min (mm)
11050108	42	86	124	75	325	400	160



Grille GD 102 seule



Grille GD 102 avec registre H monté

Données aérauliques

Références	Débit de confort (soufflage avec registre N 100 % ouvert) pour $Lw < NR 25$ (m³/h)
11050108	190