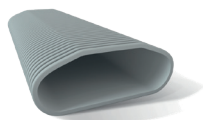


Conduit semi-rigide plastique**11095877**
GAINE OPTIFLEX OVALE 52MM 50M

Le premier réseau de ventilation ovale semi rigide qui s'installe vite et bien et qui répond aux exigences de la qualité d'air intérieur.



Conduits Optiflex® ovales

PLUS PRODUIT

- réseau étanche,
- facilité d'intégration,
- résistance.

Description produit

Les conduits OPTIFLEX ovales sont une solution de conduits semi rigides plastique permettant le raccordement des piquages aux bouches de ventilation en volume étroit non chauffé d'une maison individuelle. Ils garantissent l'hygiène et la qualité de l'air intérieur.

Domaines d'application

Habitat résidentiel collectif, Habitat résidentiel individuel, Neuf, Rénovation

Mise en oeuvre

- facilité de montage des accessoires par emboîtement sur le conduit à l'aide des joints OPTIFLEX vendus en accessoire,
- pour assurer l'étanchéité, utiliser les joints OPTIFLEX vendus en accessoire,
- colliers lyres ou bandes à trous disponibles en accessoires pour fixer les conduits,
- dans tous les cas, pour éviter des pertes de charges et des régénérations sonores, limiter au maximum les coudes.

Argumentaire référence

- Application :
 - Réseau aéraulique de distribution d'air semi-rigide pour logement individuel
 - Convient parfaitement aux systèmes de ventilation simple ou double flux
 - Le réseau respecte les normes et assure les débits nécessaires pour chaque pièce
 - Pour le neuf ou la rénovation
 - Adapté aux installations en faux-plafond, au sol, au mur, entre cloisons, en dalle, etc.
 - les réseaux Optiflex ovale permet de passer là où les réseaux circulaires ne sont pas adaptés en terme de dimension.
- Description :
 - Matière : En polyéthylène de haute densité (HDPE).
 - Diamètre : 52x117 mm
 - Couleur : bleu
 - Couronne de 50 m
 - débit d'air maximum recommandé par gaine : 30 m3/h
 - Rayon de courbure horizontale $r_h = 3XB$
 - Rayon de courbue verticale $r_v = 3xB$
 - Densité circulaire de 8 kN/m² conformément à EN ISO 9969 pour istallation en dalle béton
 - Conduit et accessoires associés étanches assimilés classe C grâce aux raccordement étanches et sans risque de déboîtement
 - Réseau semi-rigide solide et durable, sans risque d'écrasement ou percements possibles pendant et après l'installation
 - Conduit performant à l'intérieur lisse pour limiter les pertes de charge et faciliter l'entretien

Caractéristiques principales

- conduit semi-rigide plastique,
- diamètre : 132 x 52 mm, équivalent Ø 90 mm,
- matériau : PEHD avec traitements antistatique et antibactérien (ions argent),
- conditionnement : couronne de 20 m,
- température d'utilisation : -5 à +60°C.

Conduit semi-rigide plastique

11095877

GAINE OPTIFLEX OVALE 52MM 50M

Données générales

Références	Température maximum d'utilisation (°C)	Matériau principal	Température minimum d'utilisation (°C)
11095877	60	Polyéthylène	-20

Données dimensionnelles

Références	H (mm)	L (mm)	P (mm)	Ø nominal conduit (mm)
11095877	52	50	117	52x117