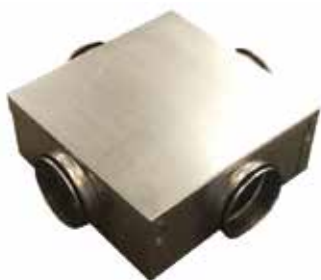


Conduit rigide**23002008****Caisson croisement Galva D250****PLUS PRODUIT**

- permettre de croiser deux gaines de Galva D125 dans un faux-plafond,
- éviter un contournement,
- éviter un faux-plafond plus bas.

Description produit

Cette croix est employée lorsque deux gaines se croisent, elle évite la différence de hauteur.

Domaines d'application

Habitat résidentiel collectif, Habitat résidentiel individuel, Neuf, Rénovation, Locaux tertiaires

Caractéristiques principales

- acier galvanisé DX51D +Z275 (avec double revêtement de zinc de 275 gr/m²) par la norme EN10.346 et EN10.143,
- classification d'étanchéité de la classe C, si les instructions de montage sont faites selon la norme EN12237,
- pour la reprise, l'air et neuf et la pulsion.