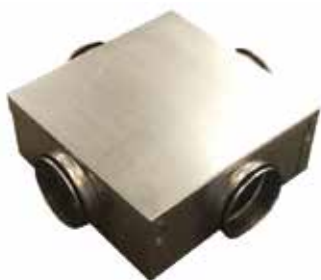


**Conduit rigide****23002006****Caisson croisement Galva D160****PLUS PRODUIT**

- permettre de croiser deux gaines de Galva D125 dans un faux-plafond,
- éviter un contournement,
- éviter un faux-plafond plus bas.

**Description produit**

Cette croix est employée lorsque deux gaines se croisent, elle évite la différence de hauteur.

**Domaines d'application**

Habitat résidentiel collectif, Habitat résidentiel individuel, Neuf, Rénovation, Locaux tertiaires

**Caractéristiques principales**

- acier galvanisé DX51D +Z275 (avec double revêtement de zinc de 275 gr/m<sup>2</sup>) par la norme EN10.346 et EN10.143,
- classification d'étanchéité de la classe C, si les instructions de montage sont faites selon la norme EN12237,
- pour la reprise, l'air et neuf et la pulsion.