

**Grille extérieure****11052011**  
**AG 638 200x200 F1**

La grille extérieure murale AG 638 permet la prise d'air neuf ou le rejet d'air vicié sans risque d'entrée de pluie grâce à la forme de ses ailettes.



AG 638 200x200 F1

**PLUS PRODUIT**

- montage direct sans contre-cadre,
- possibilité de montage dans un contre-cadre dédié sans perfore la maçonnerie.

**Principes de fonctionnement**

La grille AG 638 rectangulaire en aluminium permet le passage d'air entre le bâtiment et l'extérieur pour renouveler l'air intérieur. La forme de ses ailettes empêche la pluie d'y pénétrer.

**Description produit**

La AG 638 est une grille extérieure murale rectangulaire à ailettes horizontales inclinées à 45° avec fonction anti-pluie et un grillage de protection à mailles carrées de 12 X 12, Ø 1,2 mm.

**Domaines d'application**

Habitat résidentiel collectif, Neuf, Rénovation, Locaux tertiaires

**Mise en oeuvre**

- montage mural extérieur.
- fixation directe dans la maçonnerie ou dans un contre-cadre de montage dédié,
- le contre-cadre et la grille sont livrés pré-perçés en face avant.

**Argumentaire référence**

- Grille extérieure murale en aluminium anodisé AG 638
- Pour prise d'air neuf ou rejet d'air vicié
- 200x200 mm
- Cadre en aluminium extrudé et ailettes horizontales type pare-pluie en aluminium extrudé inclinées à 45°
- Entraxe des ailettes de 40 mm
- Partie intérieure comprenant un grillage de protection à mailles carrées 12x12mm Ø 1,2mm en acier galvanisé
- Fixation murale par vis dans le cadre extérieur (préperçé)

**Caractéristiques principales**

- ailettes horizontales inclinées à 45° avec un entraxe de 40 mm,
- partie intérieure comportant un grillage de protection à mailles carrées de 12 X 12, Ø 1,2 mm en acier galvanisé,
- finition aluminium anodisé, teinte naturelle satinée.

**Données générales**

Références	Matériau principal	Type de finition	Couleur
11052011	Aluminium	Aluminium	Aluminium

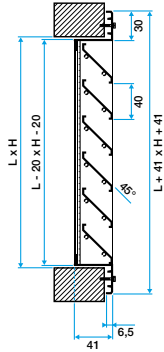
Grille extérieure

## 11052011

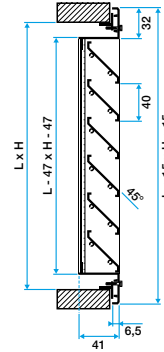
### AG 638 200x200 F1

#### Données dimensionnelles

Références	H (mm)	L (mm)
11052011	200	200

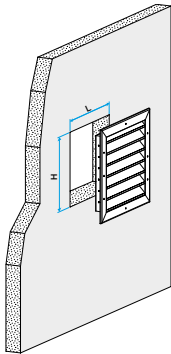


Grille AG 638

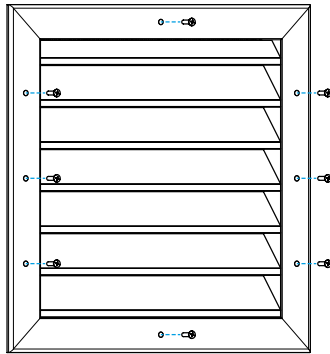


Grille AG 638 avec contre cadre F10

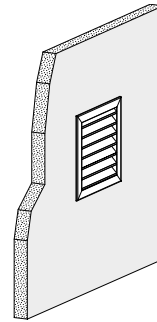
#### Installation



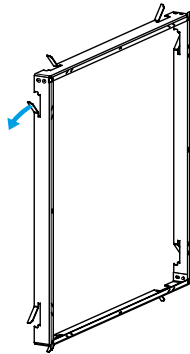
Mise en œuvre avec fixation F1



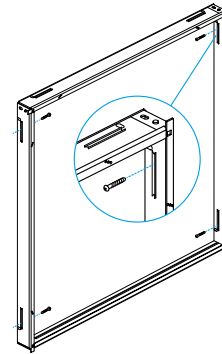
Positions des fixations pour montage F1



Mise en œuvre avec fixation F2



Mise en œuvre avec contre cadre - 1



Mise en œuvre avec contre cadre - 2