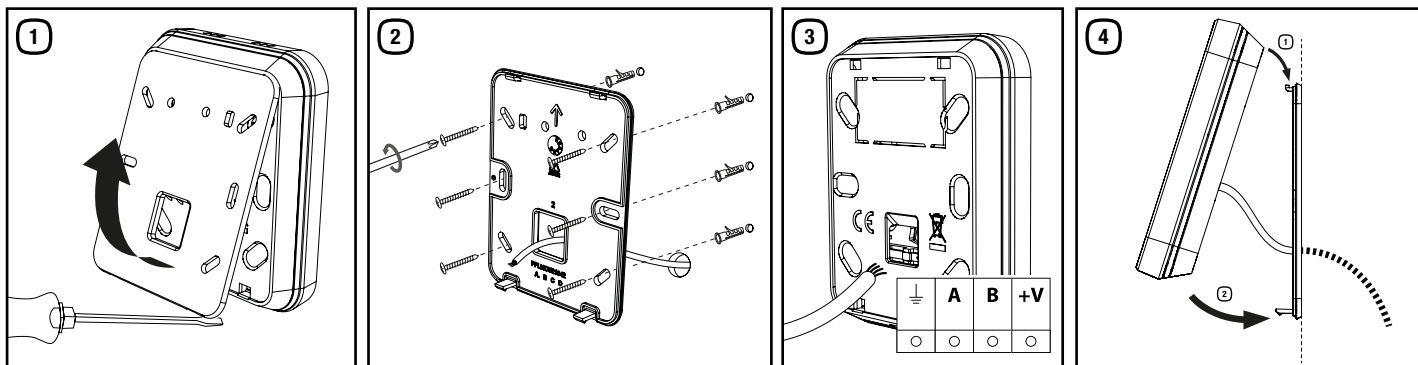


EasyHOME SensAIR

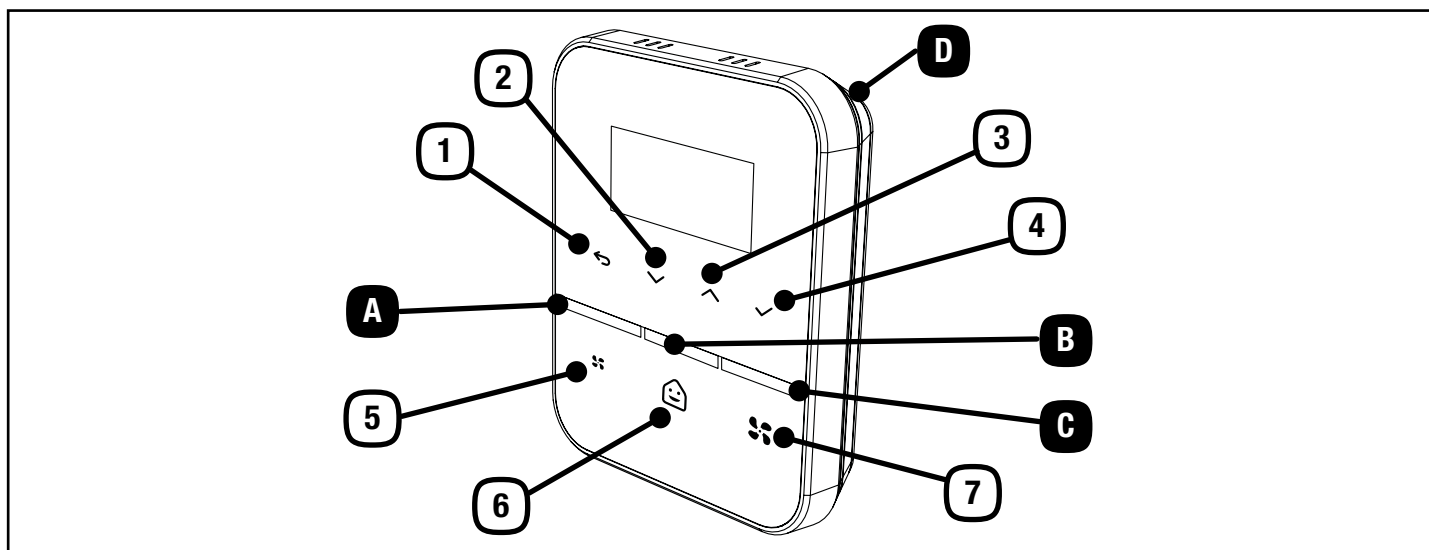
Télécommande / Afstandsbediening / Remote control

- FR** Notice d'installation
- NL** Montagehandleiding
- EN** Installation Instructions

1. Installation - Installatie - Installation



2. Boutons et LED - Knoppen en leds - Buttons and LEDs



- FR**
- 1 Retour
 - 2 Diminuer une valeur / Naviguer
 - 3 Augmenter une valeur / Naviguer
 - 4 Valider
 - 5 Désactivation Mode Boost
 - 6 Accueil (Appui court) / Menu (Appui long)
 - 7 Activation Mode Boost

- A** Orange fixe : Défaut mineur / Maintenance à prévoir
- B** Bleu clignotant : Appairage en cours
Bleu fixe : Connexion établie
- C** Rouge fixe : Défaut majeur
- D** Halo lumineux :
 - Jaune fixe : Mise en service en cours
 - Vert fixe : Mode Boost activé
 - Vert clignotant lentement : Mode Auto Débit moyen
 - Vert clignotant rapidement : Mode Auto Débit fort
 - Bleu clignotant : Surventilation nocturne

- NL**
- 1 Terug
 - 2 Een waarde verlagen / Navigeren
 - 3 Een waarde verhogen / Navigeren
 - 4 Bevestigen
 - 5 Deactivering modus Boost
 - 6 Home (Kort drukken) / Menu (Lang drukken)
 - 7 Activering modus Boost

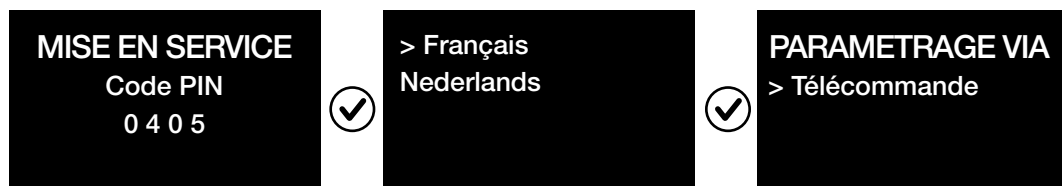
- A** Continu oranje: lichte storing / onderhoud nodig
- B** Knipperend blauw: aan het koppelen
Continu blauw: verbinding tot stand gebracht
- C** Continu rood: ernstige storing
- D** Haloverlichting:
 - Continu geel: inbedrijfstelling aan de gang
 - Continu groen: modus Boost geactiveerd
 - Langzaam knipperend groen: modus Auto Gemiddeld debiet
 - Snel knipperend groen: modus Auto Hoog debiet
 - Knipperend blauw: nachtkoeling

- EN**
- 1 Back
 - 2 Reduce a value / Browse
 - 3 Increase a value / Browse
 - 4 Confirm
 - 5 Disable Boost Mode
 - 6 Home (Tap) / Menu (Press and hold)
 - 7 Activate Boost Mode

- A** Steady orange: Minor fault / Maintenance required
- B** Flashing blue: Pairing in progress
Steady blue: Connected
- C** Steady red: Major fault
- D** Luminous halo:
 - Steady yellow: Activation in progress
 - Steady green: Boost mode active
 - Slow flashing green: Auto mode Medium airflow
 - Rapid flashing green: Auto mode High airflow
 - Flashing blue: Night cooling

3. Menus et navigation - Menu's en navigatie - Menus and navigation

3.1 Mise en service - Inbedrijfstelling - Activation

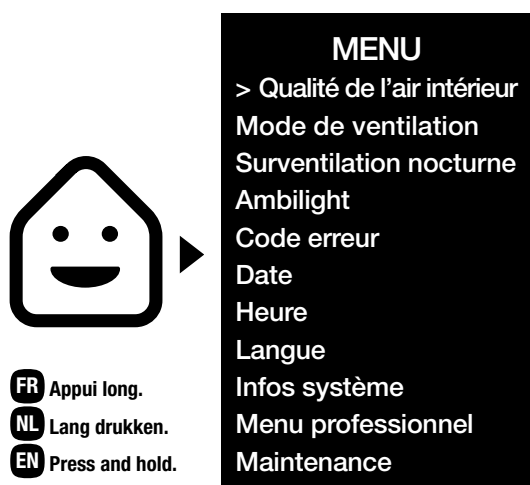


- FR** Entrer le code PIN 0405 à l'aide des flèches directionnelles.
- NL** Gebruik de pijltjestoetsen om pincode 0405 in te voeren.
- EN** Enter the PIN 0405 using the direction arrows.

- FR** Sélectionner la langue.
- NL** Selecteer de taal.
- EN** Select the language.

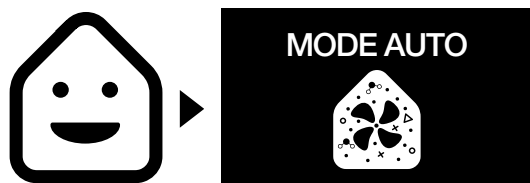
- FR** Sélectionner le type de paramétrage.
- NL** Selecteer het type instellingen.
- EN** Select the type of configuration.

3.2 En fonctionnement - Tijdens de werking - In operation



- FR** Appui long.
- NL** Lang drukken.
- EN** Press and hold.

- FR** Accès au Menu Utilisateur.
- NL** Toegang tot het gebruikersmenu.
- EN** Access to User menu.



- FR** Appui court.
- NL** Kort drukken.
- EN** Tap.

- FR** Affichage du mode de ventilation.
- NL** Weergave van de ventilatiemodus.
- EN** Display ventilation mode.



- FR** Utiliser les flèches directionnelles pour accéder au Menu Professionnel, dédié à un installateur compétent et accessible avec le mot de passe 0405. Il permet d'accéder à l'ensemble des réglages, aux mises à jour, à l'historique des données et d'activer le mode réception.
- NL** Gebruik de pijltjestoetsen om naar het menu Professioneel te gaan, dat alleen toegankelijk is voor gekwalificeerde installateurs met het wachtwoord 0405. Dit menu verleent toegang tot alle instellingen, updates en de gegevensgeschiedenis, en maakt het mogelijk om de ontvangstmodus te activeren.
- EN** Use the direction arrows to access the Professional menu, reserved for experienced installers. Accessible using the PIN code 0405. It provides access to all settings, updates, data history and enables activation of receiving mode.

FR	NL	EN
MISE EN SERVICE	INBEDRIJFSTELLING	COMMISSIONING
Code PIN	Pincode	PIN code
PARAMETRAGE VIA	INSTELLING VIA	CONFIGURATION VIA
Télécommande	Afstandsbediening	Remote control
MENU	MENU	MENU
Qualité de l'air intérieur	Kwaliteit van de binnenlucht	Indoor air quality
Mode de ventilation	Ventilatiemodus	Ventilation mode
Surventilation nocturne	Piekventilatie 's nachts	Night cooling
Ambilight	Ambilight	Ambilight
Code erreur	Foutcode	Error code
Date	Datum	Date
Heure	Tijdstip	Time
Langue	Taal	Language
Infos système	Systeemgegevens	System info
Menu professionnel	Menu professioneel	Professional menu
Maintenance	Onderhoud	Maintenance
MODE AUTO	MODUS AUTO	AUTO MODE



Séparez les éléments avant de trier
 Aldes-EasyHOMESensAIR-Telecommande-Inst-Corp-
11033736A
 012024
 RCS Lyon 956 506 828
 Aldes se réserve le droit d'apporter à ses produits
 toutes modifications liées à l'évolution de la technique.
 Visuels non contractuels Crédits photos: AldesGroupe



- FR** Accès à l'ensemble des documents EasyHOME SensAIR.
- NL** Toegang tot alle EasyHOME SensAIR-documenten.
- EN** Access to all EasyHOME SensAIR documents.

20, boulevard Irène Joliot-Curie
 69694 Vénissieux Cedex - France