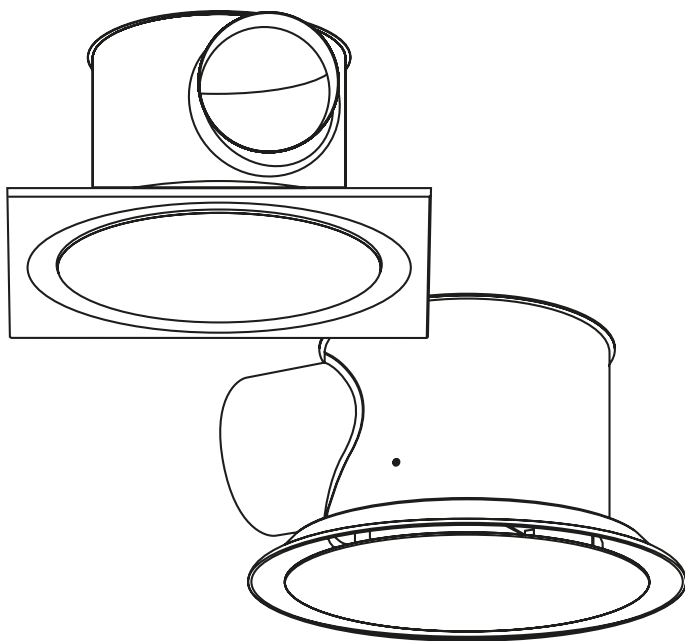


- FR** Notice d'installation et de maintenance
- EN** Installation and maintenance instructions
- DE** Installations- und Wartungsanleitung
- NL** Montage- en onderhoudshandleiding
- ES** Instrucción de instalación y de mantenimiento

- IT** Manuale di installazione e di manutenzione
- DA** Intstellungs- og vedligeholdelsesvejledning
- SV** Installations- och underhållshandbok
- NO** Instruksjoner for installasjon og vedlikehold

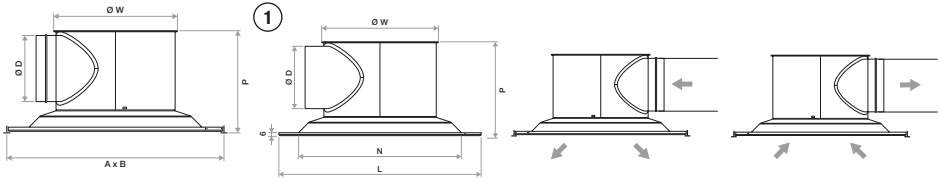


# Twisted

 **aldes**

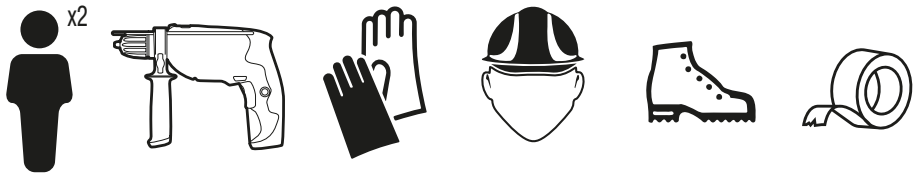
**3 | ENCOMBREMENT - DIMENSIONS - ABMESSUNGEN - AFMETING - DIMENSIONES - DIMENSIONI - MÅL - MÅTT - DIMENSJONER - MONTAGE - ASSEMBLY - EINBAU - MONTAGE - MONTAJE - MONTAGGIO - MONTAGE - MONTERING - MONTERING**

**1. ENCOMBREMENT - DIMENSIONS - ABMESSUNGEN - AFMETING - DIMENSIONES - DIMENSIONI - MÅL - MÅTT - DIMENSJONER**



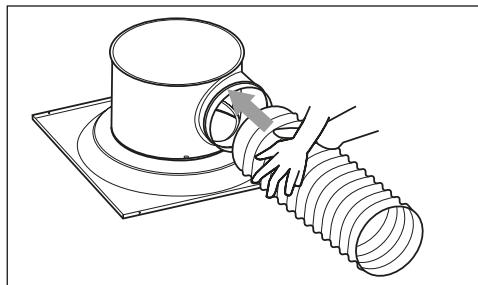
AxB (mm)	Ø N (mm)	Ø L (mm)	Ø W (mm)	Ø D (mm)	P (mm)	Q (m³/h)	1 Réf. / Ref. / Art.
600 x 600	-	-	366	200	298	150 - 650	26010600
625 x 625	-	-	366	200	298	150 - 650	26010625
Circular	545	555	366	200	298	150 - 650	26010555

**2. MONTAGE - ASSEMBLY - EINBAU - MONTAGE - MONTAJE - MONTAGGIO - MONTAGE - MONTERING - MONTERING**



2.1. Retirer les cales en mousse entre le noyau et diffuseur avant l'installation - Remove the foam spacers between the core and diffuser before installation - Entfernen Sie vor dem Einbau die Schaumstoffabstandshalter zwischen Kern und Diffusor - Verwijder de schuimrubberen afstandhouders tussen de kern en de diffuser vóór de installatie - Retire los espaciadores de espuma entre el núcleo y el difusor antes de la instalación - Prima dell'installazione, rimuovere i distanziatori in schiuma tra il nucleo e il diffusore - Fjern skumafstandsstykkerne mellem kernen og diffusoren før installation - Ta bort skumdistanserna mellan kärnan och diffusorn före installation - Fjern skumavstandsstykkene mellom kjernen og diffusoren før instal

**2.2. Raccordement Aéraulique - Air duct connection - Lufttechnische anschlüsse - Aansluiting op het luchtkanaal - Conexión aerúlica - Raccordo aeraulico - Kanaltlslutning - Anslutning till luftkanal - Tilkobling luftkanal**



**2.3. Montage en faux plafond - Dropped Ceiling fitting - Zwischendeckenmontage - Systemplafond Montage - Montaje en falso techo - Montaggio a controsoffitto - Montage i forsænket loft - Montering på nedsænkt tak - Montering i nedsenket himling**



**FR** Le poids du diffuseur ne doit pas être supporté par l'ossature du plafond suspendu

**EN** The weight of the diffuser must not be supported by the suspended ceiling

**DE** Das Gewicht der Diffusor darf nicht durch die abgehängte Decke unterstützt werden

**NL** Het gewicht van de diffuser moet niet worden ondersteund door het verlaagd plafond

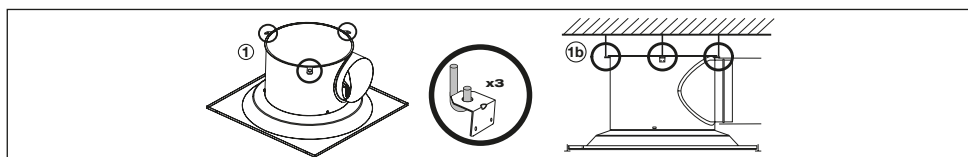
**ES** El peso del difusor no deben ser apoyados por el falso techo

**IT** Il peso del diffusore non deve essere supportato dal soffitto sospeso

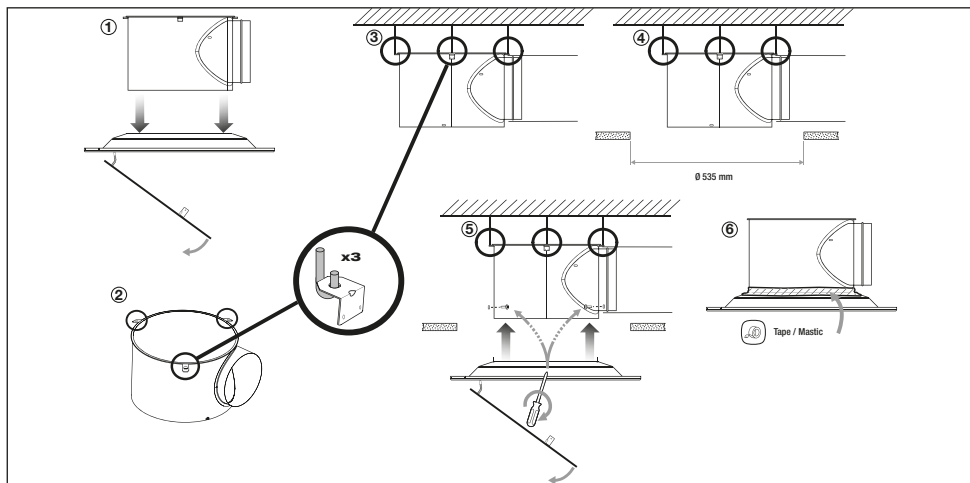
**DA** Diffusorens vægt må ikke bæres af loftsstrukturen

**SV** Diffusorns vikt får inte bäras upp av undertakets konstruktion

**NO** Diffusorens vekt må ikke bæres av himlingskonstruksjonen



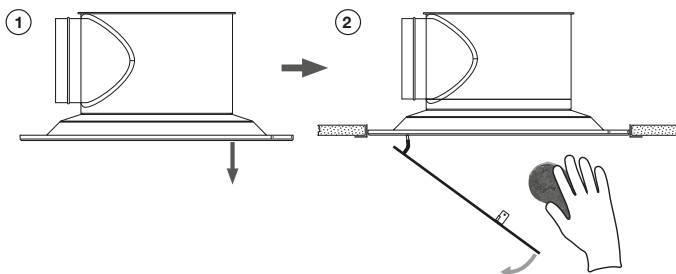
**2.4. Montage en plafond en plâtre (staff-BA13) - Plaster ceiling fitting (staff-BA13) - Montage auf eine Gipsdecke (staff-BA13) - Het plafond gemonteerde gips (staff-BA13) - Montaje en falso techo de yeso (staff-BA13) - Montaggio a controsoffitto in gesso (staff-BA13) - Montage i gipsloft (staff-BA13) - Montering på tak med gipsskivor (staff-BA13) - Montering i gipshimling (staff-BA13)**



### 3. ENTRETIEN - MAINTENANCE - INSTANDHALTUNG - ONDERHOUD - MANTENIMIENTO - MANUTENZIONE - VEDLIGEHOELSE - UNDERHÅLL - VEDLIKEHOLD

Réf. / Ref. / Art.

26010600 / 26010625 / 26010555



FRANCE

**Besoin d'une assistance technique après-vente ou d'une demande de prestation service Aldes ?**

- Vous êtes un client professionnel : 04 12 39 11 97 (n° Cristal, prix d'un appel local) - [ata.stc/stve@aldes.com](mailto:ata.stc/stve@aldes.com)
- Vous êtes un client particulier : 09 69 32 39 74 (n° Cristal, prix d'un appel local) - [service-conso@aldes.com](mailto:service-conso@aldes.com)

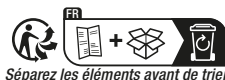
DEUTSCHLAND

**Benötigen Sie technische Unterstützung?**

Besuchen Sie unsere Webseite: [www.exhausto.de](http://www.exhausto.de)

20, boulevard Irène Joliot-Curie  
69694 Vénissieux Cedex - France

**aldes**



Séparez les éléments avant de trier

Aldes-Twisted-Inst  
210250045F  
022026  
RCS Lyon 956 506 828

Aldes se réserve le droit d'apporter à ses produits toutes modifications liées à l'évolution de la technique.  
Visuels non contractuels Crédits photos: AldesGroupe